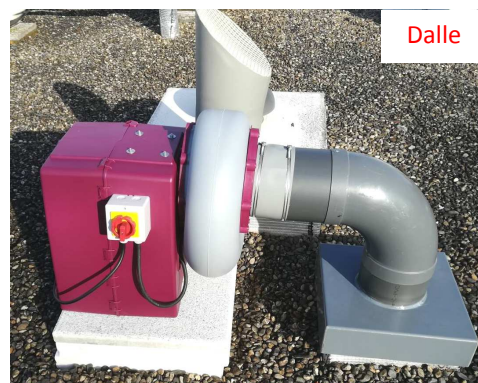
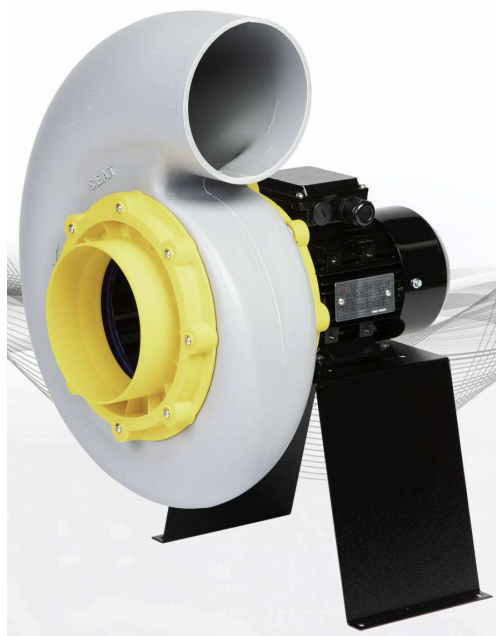


VENTILATEUR SEAT 20

Références: YSEAT20, YSEAT20COST, YSEAT20DAL, YSEAT20MUR



DESCRIPTIF

Ventilateur centrifuge en polypropylène approprié à l'extraction des gaz corrosifs avec un débit maximum de 1500m³/h et un diamètre de 160 mm en aspiration et refoulement. En entrainement direct la turbine est fixée directement sur l'arbre du moteur. Peut être livré avec des moteurs monophasés ou triphasés avec un variateur de fréquence afin de répondre aux exigences de vos installations.

Plusieurs versions : Intérieur (YSEAT20), sur costière (YSEAT20COST), sur dalle (YSEAT20DAL), sur mur (YSEAT20MUR).

Disponible sur demande en ATEX

Alimentation du moteur en triphasé, fréquence 60Hz avec variateur de fréquence

DIMENSIONS

Débit d'air maxi 1500m³/h—Pression totale maxi 1400Pa—Température maximale 60°C

MARQUE / REFERENCE GROSSERON / REFERENCE FABRICANT

SEAT VENTILATION / YSEAT20, YSEAT20COST, YSEAT20DAL, YSEAT20MUR / SEAT20 + Accessoires

*Dans le cadre de l'évolution de ses produits, Grosseron se réserve le droit d'apporter des modifications sans préavis.
Cette fiche est la propriété de Grosseron. Elle ne peut être ni reproduite, ni utilisée même partiellement sans autorisation*